



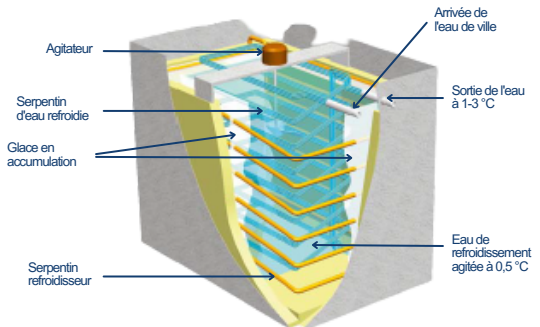
REFROIDISSEUR D'EAU A ACCUMULATION DE GLACE SP100

Fonctionnement
en circuit fermé
pour une hygiène
totale

A COMBINER À NOS DOSEURS D'EAU

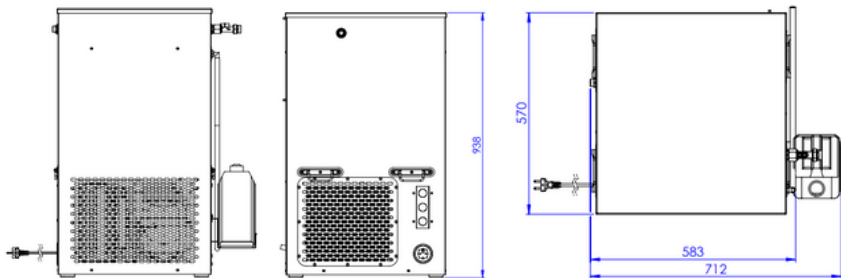


- Aucun contact entre l'eau refroidie et le liquide de refroidissement
- Aucun contact entre l'air et l'eau refroidie
- Faible encombrement
- Fonctionnement avec la pression normale du réseau : aucune pompe nécessaire.



DIMENSIONS

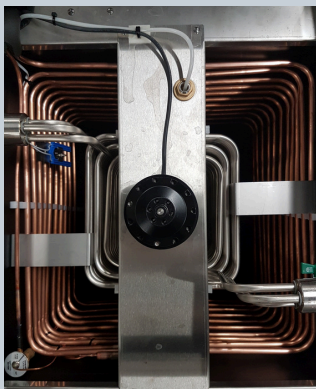
REFROIDISSEUR SP100



Nos refroidisseurs sont composés d'une enceinte isolée à double circuit qui accumule des frigorifiques importantes par formation de glace dans l'eau de la cuve.

En cas d'installation à plus de 3 m du doseur, l'utilisation d'une tuyauterie BOA est recommandée pour garantir la température de l'eau refroidie.

Si le besoin en eau réfrigérée ($\leq 2^\circ\text{C}$) est $> 40\text{ l}$, nous recommandons la mise en place de deux refroidisseurs installés en série.



STOPPIL

ZAC du Chêne Saint Fiacre
6 rue de la Découverte
77600 Chanteloup-en-Brie

Email : commercial@stoppil.fr
Tel +33(0) 1 60 31 55 55

www.stoppil-panification.fr

CARACTÉRISTIQUES

- Température de sortie (delta 15°C) : $2-4^\circ\text{C}$
- Pression de sortie (sans pompe) : 1-5 bars
- Alimentation : 220-240 V monophasé
- Puissance : 500 watts
- Quantité d'eau disponible à la première coulée : 75 l
- Eau réfrigérée disponible / heure : 25 l
- Vitesse (selon pression de l'eau) : 11-20 l/mn
(11 l/mn avec une pression de 2 bars)
- Temps d'attente capacité complète : 3 heures
- Entrée d'eau : 1/2 pas de gaz mâle
- Carrosserie Inox poli miroir
- Utilisation de l'eau de ville, pression de votre réseau
- Dimensions (Lxlxh) : 71,2 x 57 x 94 cm
- Poids net : 50 kg
- Conforme norme CE
- Garantie 1 an